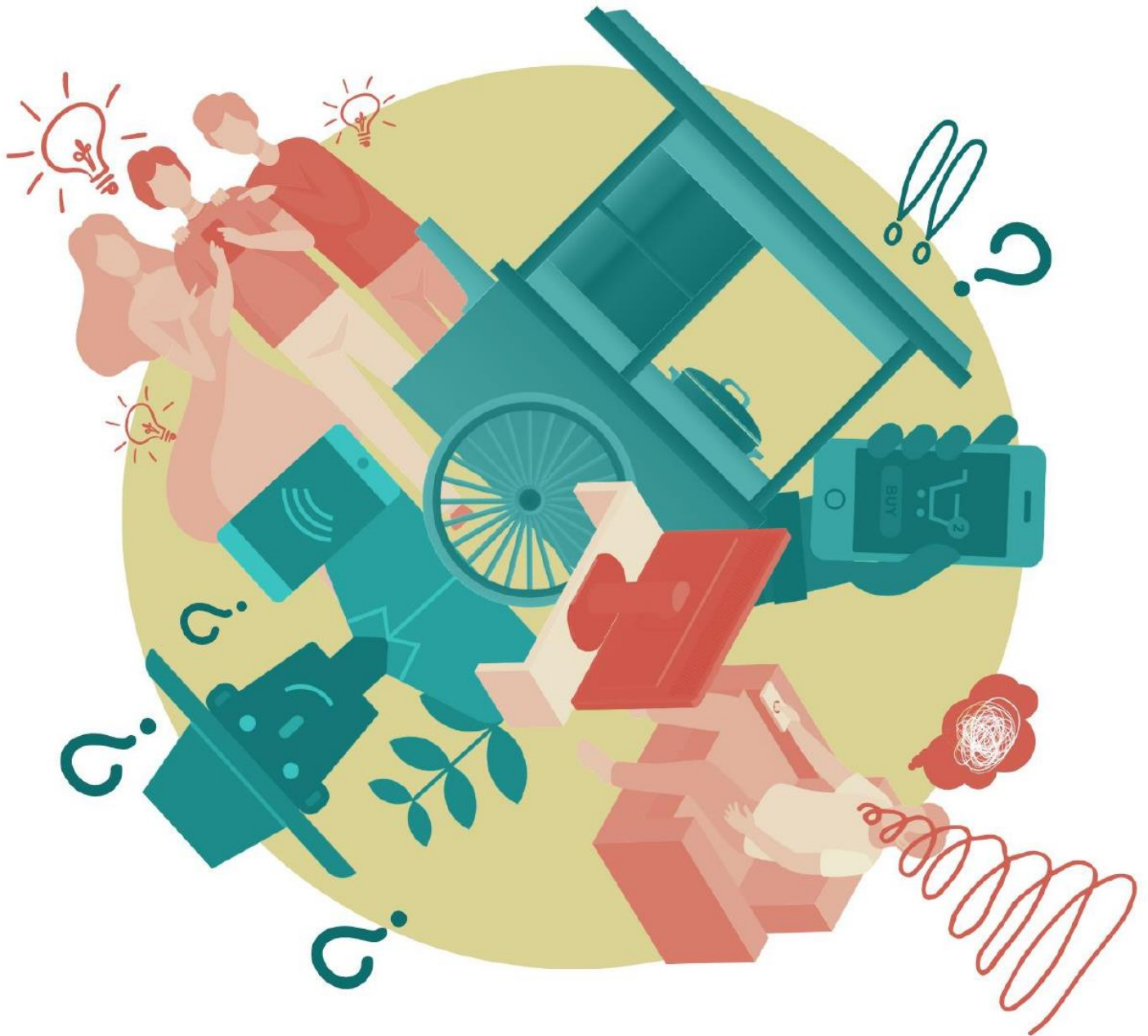




Jurnal
Komunikasi Pembangunan
Volume 20, No. 2, Tahun 2022



Penerbit

Departemen Sains Komunikasi dan Pengembangan Masyarakat, Fakultas Ekologi Manusia,
IPB University dan Forum Komunikasi Pembangunan Indonesia (FORKAPI)

E-ISSN: 2442-4102
P-ISSN: 1693-3699

Jurnal Komunikasi Pembangunan

ISSN (Printed): 1693-3699

ISSN (Online): 2442-4102

CHIEF EDITOR

Dr. Sarwititi Sarwoprasodjo, IPB University, Bogor, Indonesia

EDITORIAL BOARD

- Dr. David Rizar Nugroho, Universitas Pakuan, Bogor, Indonesia
- Dr. Amiruddin Saleh, IPB University, Bogor, Indonesia
- Dr. Djuara P Lubis, IPB University, Bogor, Indonesia
- Dr. Dwi Retno Hapsari, IPB University, Bogor, Indonesia

TECHNICAL EDITOR

- Dr. Annisa Utami Seminar, (General Manager for Journals published by the Department of Communication and Community Development Sciences, Faculty of Human Ecology, IPB University, Bogor, Indonesia)
- Novia Alfaini, S.KPm, IPB University, Bogor, Indonesia
- Dede Surya Atmaja, S.Pd, IPB University, Bogor, Indonesia

PUBLISHED BY

Department of Communication and Community Development Sciences in collaboration with FORKAPI (Forum Komunikasi Pembangunan Indonesia) and APJIKI (Asosiasi Penerbit Jurnal Komunikasi Indonesia)

ADDRESS

Department of Communication and Community Development Sciences, Faculty of Human Ecology, IPB University, FEMA State IPB Wing 1 Level 5,

Kamper Kampus IPB Dramaga Street, Bogor 16680

Telp. 0251-8425252, Fax. 0251-8627793

E-mail: jurnalkmp@apps.ipb.ac.id

TABLE OF CONTENT

Analisis Modal Sosial (Trust, Network, and Norms) Rumah Tangga Petani Pada Masa Pandemi Covid-19 di Desa Pasirtalaga, Kecamatan Telagasari, Kabupaten Karawang <i>Fatimah Azzahra, Kuswarini Sulandjari</i>	98-109
Mengungkap Sikap Majalah Tanwirul Afkar dalam Menanggapi Kritikan BEM UI Terhadap Jokowi: Analisis Wacana Kritis Norman Fairclough <i>Eni Nurhayati, Sukarno</i>	110-124
Literasi Informasi Media Digital pada Komunitas Adat di Era Internet of Things (IOT): Studi Kasus Masyarakat Adat Baduy Luar di Desa Kanekes, Kecamatan Leuwidamar, Kabupaten Lebak, Provinsi Banten <i>Galung Triko, Dwi Retno Hapsari, Krishnarini Matindas</i>	125-139
Pengaruh Komunikasi Siswa SMK dengan Orang Tua, Guru, dan Teman Sebaya terhadap Kematangan Kariernya <i>Sri Lindawati, Djuara P. Lubis, Anna Fatchiya</i>	140-154
Strategi Komunikasi Pembangunan dalam Difusi Teknologi Pengolahan Limbah Air (Studi Kasus IPAL Dusun Giriharja dan Biotoilet SDN Babakan Sinyar) <i>Anton Surahmat, Rufi Rismayanti</i>	155-168
Hubungan Saluran Komunikasi dengan Persepsi tentang Inovasi Teknologi Geomembrane pada Produksi Garam di Kabupaten Sumenep <i>Ach. Haris Abdi Manaf, Djuara P. Lubis, Istiqlaliyah Muflikhati</i>	169-180
Jelajah Desa, Televisi Lokal dan Potensi Pariwisata Kota Jombang <i>Wildan Isfaguwanto, Nikmah Suryandari</i>	181-191
Pengaruh Kampanye PR Gojek #PesanDariRumah terhadap Kesadaran Konsumen dalam Menaati Protokol Gojek J3K <i>Gandy Des Ardy, El Chris Natalia</i>	192-206