

PROFIL PUSAT DOKUMENTASI DAN INFORMASI ILMIAH

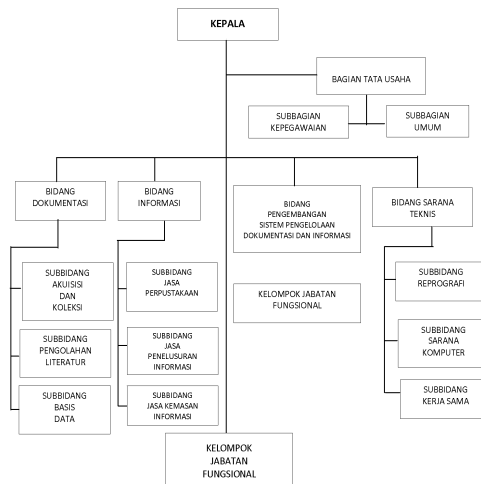


Sejarah dan Struktur Organisasi

Pusat Dokumentasi dan Informasi Ilmiah berdiri diawali dengan terbentuknya Bagian Dokumentasi, seiring dengan berdirinya Majelis Ilmu Pengetahuan Indonesia pada tahun 1956. Sesuai dengan perkembangan jaman, pada tanggal 1 Juni 1965, Bagian Dokumentasi tersebut berubah menjadi Pusat Dokumentasi Ilmiah Nasional berdasarkan Surat Keputusan Menteri Research Nasional Nomor : 107/M/Kpts/Str/65.

Pada tahun 1987 nama Pusat Dokumen-tasi Ilmiah Nasional berubah menjadi Pusat Dokumentasi dan Informasi Ilmiah (PDII). Perubahan struktur organisasi terjadi kembali pada tahun 2001, dengan diterbitkannya Surat Keputusan Menteri Pendayagunaan Aparatur Negara Nomor : 138/M.PAN/5/2001 tanggal 31 Mei 2001, tentang Restrukturisasi. Surat Keputusan ini diikuti oleh Surat Keputusan Kepala Lembaga Ilmu Pengetahuan Indonesia (LIPI) Nomor : 1151/M/2001 tanggal 5 Juni 2001 tentang Organisasi dan Tata Kerja LIPI. Struktur organisasi PDII LIPI secara lengkap dapat dilihat pada Gambar di bawah ini. Dalam struktur organisasi tersebut, Perpustakaan PDII

merupakan Sub Bidang Jasa Perpustakaan yang berada di bawah Bidang Informasi.



Gambar 1. Struktur Organisasi PDII

Visi

Menjadi institusi terdepan di bidang dokumentasi dan informasi ilmiah dalam rangka ikut membangun masyarakat yang adil, cerdas, kreatif, integratif dan dinamis berbasis ilmu pengetahuan dan teknologi yang humanistik.

Misi

Melaksanakan pemberian jasa, penelitian dan pengembangan, serta

pembinaan di bidang dokumentasi dan informasi ilmiah.

Tugas

1. PDII mempunyai tugas melaksanakan penyiapan perumusan kebijakan, dokumentasi dan informasi ilmiah.
2. Penyusunan pedoman, pemberian bimbingan teknis, pelaksanaan dan pelayanan di bidang dokumentasi dan informasi.
3. Penyusunan rencana, program, serta pelaksanaan penelitian di bidang dokumentasi dan informasi ilmiah
4. Pengelolaan sarana teknis dokumentasi dan informasi ilmiah.
5. Evaluasi dan penyusunan laporan penelitian dan pelayanan dokumentasi dan informasi ilmiah.
6. Pelaksanaan urusan tata usaha.

Koleksi

Koleksi Perpustakaan sampai dengan akhir 2012 terdiri atas koleksi tercetak dan digital. Jumlah koleksi tercetak berupa buku teks 49.767 judul, laporan penelitian 41.731 judul, artikel koran 120.445 judul, jurnal/majalah 5.426 judul, tesis dan disertasi 26.470 judul. Koleksi digital terdiri atas paten Indonesia 7.364 judul, artikel jurnal ilmiah Indonesia 55.000 judul dan karya ilmiah LIPI 9.373 judul.

Pangkalan Data

Pangkalan Data dari koleksi yang ada dapat diakses melalui *Online Public Access Catalog* (OPAC), tersedia di lantai 3 - 5 Perpustakaan PDII, atau melalui website PDII. Katalog yang disediakan merupakan katalog buku, tesis, laporan penelitian, artikel majalah Indonesia, dan makalah seminar.

Untuk saat ini PDII tidak melanggan jurnal ilmiah luar negeri secara *on line*. Namun khusus bagi peneliti LIPI dan sivitas LIPI lainnya, kebutuhan jurnal *on line* tersebut difasilitasi oleh Kementerian Riset dan Teknologi dengan melanggan-

kan jurnal *on line* diantaranya ScienceDirect, Proquest, EBSCO, IEEE dan lain-lain, yang dapat diakses melalui *intra lipi.go.id*.

Layanan Perpustakaan PDII

Bagi pemustaka yang datang langsung ke Perpustakaan PDII, layanan yang diberikan adalah Layanan Sirkulasi, Layanan Referensi, Layanan Penggunaan Dokumen serta konsultasi mengenai bidang dokumentasi dan informasi. Bagi pemustaka yang tidak dapat datang ke PDII dapat meminta layanan informasi secara *on line* melalui web site PDII. Di samping itu, PDII juga menerima mahasiswa dan pelajar yang melakukan praktek kerja lapangan maupun magang.

Situs Perpustakaan

Layanan perpustakaan dapat dilihat pada situs PDII dengan alamat <http://www.pdii.lipi.go.id>. Dari situs tersebut melalui menu Layanan Perpustakaan, dapat dijumpai menu katalog perpustakaan, dan pendaftaran International Standard Serial Number (ISSN) secara *on line*. Di luar menu tersebut disediakan pula menu untuk akses ke layanan Jurnal Ilmiah Indonesia, Meja Informasi, Jasa Penelusuran Informasi, dan Kerjasama/ Pelatihan.

Publikasi

Publikasi yang secara rutin diterbitkan adalah Majalah BACA dengan frekuensi terbit setahun dua kali, dan disajikan juga secara *on line* di dalam web site PDII dengan menu Jurnal BACA. PDII juga menerbitkan Info Baru Kawasan yang ditujukan khusus untuk pemustaka/peneliti yang bekerja di Kawasan Puspiptek Serpong. Info Baru Kawasan berisikan tentang kegiatan yang dilakukan oleh instansi yang berdomisili di Kawasan Puspiptek, diantaranya LIPI, BATAN, BPPT dan Pusarpedal. Di samping Info Baru Kawasan diterbitkan juga Info Baru Sari yang memuat tentang abstrak dari makalah yang disampaikan

dalam kegiatan seminar maupun artikel yang dimuat dalam jurnal yang diterbitkan oleh instansi dalam kawasan Puspiptek (LIPI, BATAN, BPPT dan Pusarpedal).

Publikasi yang tidak diterbitkan secara rutin antara lain: 1) Pohon Industri meliputi Kelapa, Singkong, Rumput Laut, Kelapa Sawit, Sapi, Ikan, dll.; 2) Panduan Usaha tentang Nata de

Coco, Kecap dari Air Kelapa, Arang Aktif, dll; 3) Tinjauan Literatur tentang Daging, Bawang Putih, Bunga Potong, dll; 4) Direktori Perpustakaan Umum; 5) Pedoman Penampilan Majalah Ilmiah Indonesia; 6) Pedoman Dokumentasi Literatur LIPI; dan lain lain.

(Rochani Nani Rahayu, *email* :
naniipdii@yahoo.com)